

Die mehrschichtige

# Grossflächen- Konstruktionsplatte

Modern, rationell und preisgünstig für Wände und Decken!

Absolut formstabil, allseitiger Lastabtrag und gute Scheibenwirkung. Lösungsmittel- und formaldehydfreie Verklebung. Auftragsbezogene, kundenspezifische Produktion.

## **Anwendungsbereich:**

- Einfamilienhäuser
- Mehrfamilienhäuser
- Landwirtschaftliche Bauten
- Industriebauten
- Turn- und Mehrzweckhallen
- Brücken
- Fahrbahnplatten
- Plattformen etc.

## **Auch erhältlich als:**

- Massivholz-Hohlkasten oder  
OSB-Hohlkasten für
- Modulcontainer
  - Annexbauten
  - Bürokomplexe

## **Innovation im ganzen Bausektor:**

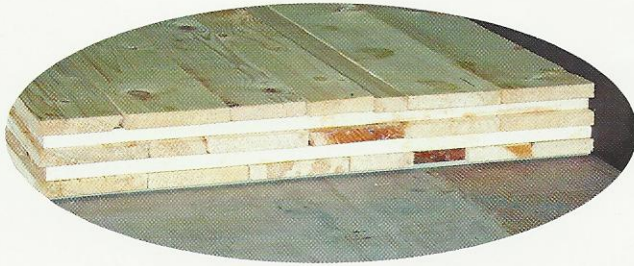
- sehr gute statische Eigenschaften
- unbeschränkte Gestaltungsmöglichkeiten
- einfache Bearbeitung

Für kreatives, naturnahes, konkurrenzfähiges Bauen

# Vom Einschalenmauerwerk

## Grundelemente

### Vollholzelement



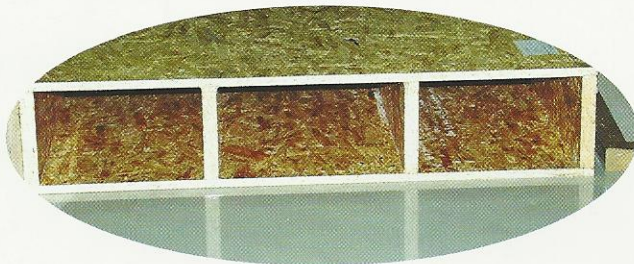
Als Wand- oder Deckenelement. Kreuzweise verlegte Lagen ergeben absolute Formstabilität ohne Schwinden oder Quellen. Mit Falz oder Nut und Feder. 6–40 cm stark. Bis 3.00 x 14.00 m.

### Massivholz-Hohlkasten



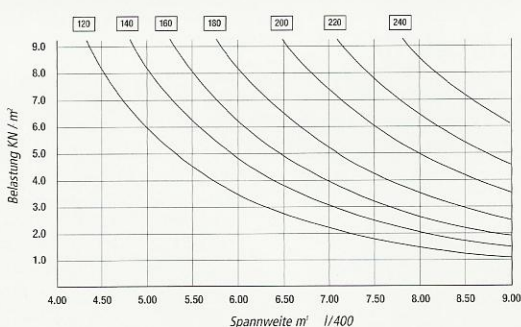
Als Decken- oder Dachelement, Oberflächen in Industrie- oder Sichtqualität, mit oder ohne Wärme-/Schalldämmung, bis 14.00 m freitragend.

### OSB-Holzkasten



Als Dachflächenelement oder für Annexbauten evtl. mit Isolation, Innenbehandlung (Verputz, Abrieb, Lasur etc.) oder aussen mit verklebter Unterdachbahn inkl. Überlappungsstreifen, bis 14.00 m freitragend.

## Tragfähigkeit

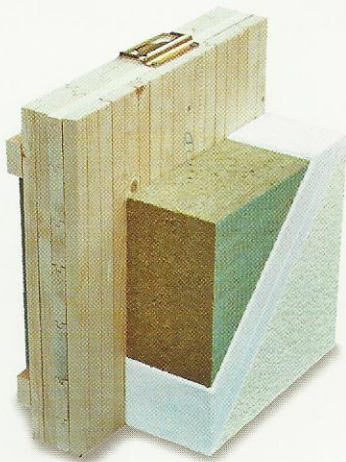


### Beispiel Vollholzelement (2-Feldträger)

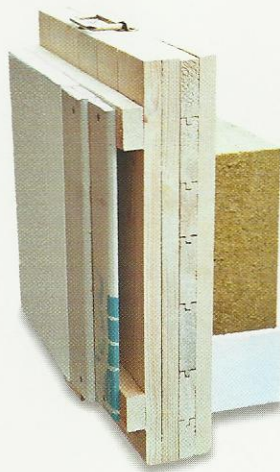
Auf Wunsch erstellen wir für Sie auch alle statischen oder bauphysikalischen Berechnungen durch bestqualifizierte Fachleute.

# Wand zum Einschalenholzwerk

## Beispiele für Wandaufbauten

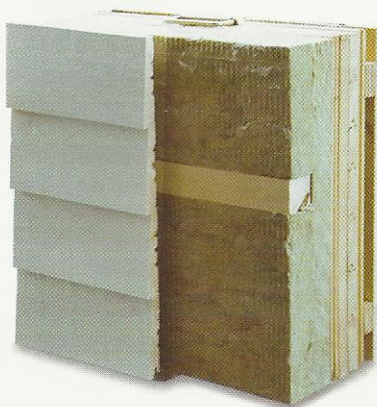


Analog einem Einschalenmauerwerk kann auch die Vollholzkonstruktionsplatte mit einer Aussen-dämmung und Verputzaufbau versehen werden.



Die Oberfläche im Raum-Innern kann wahlweise mit verschiedenen Materialien mit oder ohne Installations-Hohlraum verkleidet werden.

In den meisten Fällen kann die Wand diffusions-offen gehalten werden, dadurch sind bereits viele bauphysikalische Risikofaktoren ausgeschaltet.



Unbeschränkte Möglichkeiten in der Gestaltung und Materialwahl mit hinterlüfteter Fassaden-konstruktion. Selbstverständlich sind auch Innen-insulationen möglich, was aber das Anbringen einer Dampfbremse erfordert.

Gute Bearbeitung und einfache Montage von Installationen, Apparaten usw.

# Mehrschichtige Grossflächen-Konstruktionsplatte...

## *...vereint alle Vorteile der:*

- herkömmlichen Massivbauweise sowie der
- neuen Elementbauweise

## *Vorteile gegenüber Massivbauweise:*

- kurze Bauzeit (Rohbau 2 – 4 Tage)
- keine Bauaustrocknung = kürzere Bauzeit
- kein Bauschutt
- sehr gute Wohnklima-Regulierung (Wärme- und Feuchtigkeitsspeicherung)
- keine mühsamen Spitzarbeiten = weniger Regiestunden
- einfache Bearbeitung sowie einfache Montage von Leitungen oder Apparaten (vollflächige Tragkonstruktion)

- tieferer Bauzins
- tieferer Bauzins
- tieferer Baukosten
- gesundheitsfördernd
- tieferer Baukosten
- schnell, preisgünstig

## *Vorteile gegenüber Elementbauweise:*

- Massive vollflächige Konstruktion
- kein Materialmix, klarer Wandaufbau
- keine heiklen Übergänge u. Materialverbindungen
- diffusionsoffen (Holz atmet, dient als Klima- und Wärmeregler / Feuchte- und Wärme-Ausgleich)
- alterungsanfällige Plastikabdichtungen entfallen
- herkömmliche Planung wie bei konventionellem Mauerwerk
- einfache Bearbeitung, einfache Montage von Leitungen oder Apparaten (vollflächige Tragkonstruktion)
- Problemlos bei späteren Umbauten/Erweiterungen

- sofort abgeschlossener Raum
- keine ärgerlichen Folgeschäden
- gesundheitsfördernd
- langlebig
- keine grosse Produktionsplanung
- schnell, preisgünstig
- Vorteile auch in Zukunft

## Holz aus der UNESCO-BIOSPHÄRE ENTLEBUCH

Sägerei Schmidiger AG  
Hüttlenen 6  
6173 Flühli

Telefon: 041 488 11 16  
www.schmidigerholz.ch

Baurealit GmbH  
Hüttlenen 6  
6173 Flühli

Fax: 041 488 00 16  
info@schmidigerholz.ch

